

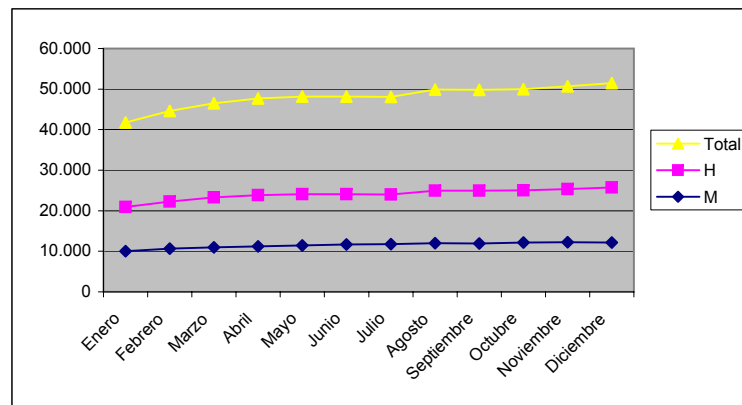
HISTÓRICO DESEMPLEO 2009 - DESGLOSADO POR MUNICIPIO Y SEXO COMARCA DE L'HORTA NORD

| Municipio | Pob. activa | Enero de 2009 | | | Febrero de 2009 | | | Marzo de 2009 | | | Abril de 2009 | | | Mayo de 2009 | | | Junio de 2009 | | |
|-----------------------|----------------|---------------|---------------|-------------------|-----------------|---------------|-------------------|---------------|---------------|-------------------|---------------|---------------|-------------------|---------------|---------------|-------------------|---------------|---------------|-------------------|
| | | M | H | Total demandantes | M | H | Total demandantes | M | H | Total demandantes | M | H | Total demandantes | M | H | Total demandantes | M | H | Total demandantes |
| Albalat dels Sorells | 1.608 | 114 | 137 | 251 | 130 | 146 | 276 | 147 | 164 | 311 | 153 | 154 | 307 | 151 | 148 | 299 | 140 | 138 | 278 |
| Alboraya | 9.850 | 714 | 540 | 1.254 | 724 | 586 | 1.310 | 755 | 631 | 1.386 | 780 | 653 | 1.433 | 792 | 657 | 1.449 | 798 | 638 | 1.436 |
| Albuixech | 1.622 | 126 | 128 | 254 | 131 | 128 | 259 | 140 | 138 | 278 | 136 | 141 | 277 | 149 | 145 | 294 | 137 | 139 | 276 |
| Alfara del Patriarca | 1.339 | 93 | 117 | 210 | 100 | 128 | 228 | 106 | 130 | 236 | 105 | 145 | 250 | 110 | 144 | 254 | 109 | 134 | 243 |
| Almassera | 3.080 | 265 | 282 | 547 | 279 | 295 | 574 | 293 | 297 | 590 | 308 | 295 | 603 | 294 | 303 | 597 | 290 | 299 | 589 |
| Bonrepous I Mirambell | 1.418 | 128 | 135 | 263 | 140 | 149 | 289 | 138 | 159 | 297 | 133 | 156 | 289 | 140 | 157 | 297 | 143 | 159 | 302 |
| Burjassot | 16.582 | 1.547 | 1.841 | 3.388 | 1.603 | 1.949 | 3.552 | 1.644 | 2.101 | 3.745 | 1.694 | 2.086 | 3.780 | 1.758 | 2.092 | 3.850 | 1.786 | 2.083 | 3.869 |
| Emperador | 264 | 11 | 16 | 27 | 14 | 15 | 29 | 13 | 19 | 32 | 17 | 17 | 34 | 21 | 20 | 41 | 18 | 17 | 35 |
| Foios | 2.881 | 257 | 230 | 487 | 252 | 266 | 518 | 266 | 287 | 553 | 286 | 293 | 579 | 282 | 301 | 583 | 273 | 290 | 563 |
| Godella | 5.481 | 302 | 285 | 587 | 320 | 298 | 618 | 312 | 306 | 618 | 320 | 325 | 645 | 333 | 327 | 660 | 336 | 327 | 663 |
| Massalfassar | 913 | 56 | 64 | 120 | 69 | 76 | 145 | 77 | 75 | 152 | 81 | 74 | 155 | 91 | 77 | 168 | 86 | 76 | 162 |
| Massamagrell | 6.491 | 539 | 710 | 1.249 | 622 | 755 | 1.377 | 654 | 800 | 1.454 | 663 | 834 | 1.497 | 676 | 856 | 1.532 | 705 | 861 | 1.566 |
| Meliana | 4.436 | 344 | 370 | 714 | 381 | 382 | 763 | 392 | 395 | 787 | 391 | 410 | 801 | 395 | 424 | 819 | 418 | 405 | 823 |
| Moncada | 9.507 | 696 | 890 | 1.586 | 739 | 967 | 1.706 | 767 | 1.037 | 1.804 | 793 | 1.052 | 1.845 | 800 | 1.046 | 1.846 | 779 | 981 | 1.760 |
| Museros | 2.268 | 200 | 197 | 397 | 224 | 218 | 442 | 233 | 241 | 474 | 234 | 254 | 488 | 242 | 243 | 485 | 258 | 244 | 502 |
| Paterna | 27.949 | 2.647 | 2.829 | 5.476 | 2.816 | 2.991 | 5.807 | 2.808 | 3.133 | 5.941 | 2.869 | 3.233 | 6.102 | 2.948 | 3.197 | 6.145 | 3.081 | 3.196 | 6.277 |
| Pobla de Farnals, La | 3.224 | 248 | 260 | 508 | 283 | 298 | 581 | 309 | 314 | 623 | 320 | 325 | 645 | 322 | 325 | 647 | 311 | 315 | 626 |
| Puig | 3.749 | 265 | 271 | 536 | 265 | 303 | 568 | 277 | 296 | 573 | 278 | 310 | 588 | 276 | 307 | 583 | 290 | 297 | 587 |
| Puçol | 8.148 | 509 | 700 | 1.209 | 576 | 738 | 1.314 | 596 | 782 | 1.378 | 609 | 802 | 1.411 | 621 | 766 | 1.387 | 633 | 750 | 1.383 |
| Rafelbunyol | 3.393 | 275 | 298 | 573 | 286 | 313 | 599 | 327 | 341 | 668 | 335 | 361 | 696 | 343 | 361 | 704 | 337 | 352 | 689 |
| Rocafort | 2.879 | 148 | 147 | 295 | 149 | 162 | 311 | 148 | 155 | 303 | 145 | 170 | 315 | 153 | 180 | 333 | 173 | 182 | 355 |
| Tavernes Blanques | 4.231 | 416 | 378 | 794 | 437 | 399 | 836 | 444 | 431 | 875 | 460 | 432 | 892 | 457 | 433 | 890 | 462 | 434 | 896 |
| Vinalesa | 1.280 | 95 | 81 | 176 | 96 | 87 | 183 | 102 | 85 | 187 | 114 | 88 | 202 | 113 | 94 | 207 | 112 | 97 | 209 |
| TOTAL: | 122.593 | 9.995 | 10.906 | 20.901 | 10.636 | 11.649 | 22.285 | 10.948 | 12.317 | 23.265 | 11.224 | 12.610 | 23.834 | 11.467 | 12.603 | 24.070 | 11.675 | 12.414 | 24.089 |

| Municipio | Pob. activa | Julio de 2009 | | | Agosto de 2009 | | | Septiembre de 2009 | | | Octubre de 2009 | | | Noviembre de 2009 | | | Diciembre de 2009 | | |
|-----------------------|----------------|---------------|---------------|-------------------|----------------|---------------|-------------------|--------------------|---------------|-------------------|-----------------|---------------|-------------------|-------------------|---------------|-------------------|-------------------|---------------|-------------------|
| | | M | H | Total demandantes | M | H | Total demandantes | M | H | Total demandantes | M | H | Total demandantes | M | H | Total demandantes | M | H | Total demandantes |
| Albalat dels Sorells | 1.608 | 142 | 151 | 293 | 150 | 172 | 322 | 138 | 165 | 303 | 133 | 153 | 286 | 136 | 172 | 308 | 137 | 176 | 313 |
| Alboraya | 9.850 | 800 | 668 | 1.468 | 825 | 696 | 1.521 | 832 | 704 | 1.536 | 855 | 698 | 1.553 | 855 | 697 | 1.552 | 830 | 697 | 1.527 |
| Albuixech | 1.622 | 140 | 147 | 287 | 152 | 157 | 309 | 158 | 170 | 328 | 148 | 167 | 315 | 151 | 166 | 317 | 157 | 170 | 327 |
| Alfara del Patriarca | 1.339 | 116 | 146 | 262 | 120 | 145 | 265 | 117 | 151 | 268 | 126 | 139 | 265 | 120 | 151 | 271 | 117 | 167 | 284 |
| Almassera | 3.080 | 291 | 298 | 589 | 288 | 311 | 599 | 294 | 306 | 600 | 308 | 288 | 596 | 318 | 298 | 616 | 302 | 328 | 630 |
| Bonrepous I Mirambell | 1.418 | 146 | 150 | 296 | 153 | 165 | 318 | 152 | 162 | 314 | 156 | 160 | 316 | 152 | 152 | 304 | 151 | 156 | 307 |
| Burjassot | 16.582 | 1.810 | 2.027 | 3.837 | 1.828 | 2.177 | 4.005 | 1.816 | 2.140 | 3.956 | 1.882 | 2.112 | 3.994 | 1.881 | 2.160 | 4.041 | 1.879 | 2.230 | 4.109 |
| Emperador | 264 | 20 | 20 | 40 | 20 | 21 | 41 | 19 | 21 | 40 | 17 | 22 | 39 | 17 | 20 | 37 | 15 | 18 | 33 |
| Foios | 2.881 | 267 | 285 | 552 | 281 | 314 | 595 | 272 | 299 | 571 | 279 | 280 | 559 | 274 | 286 | 560 | 277 | 297 | 574 |
| Godella | 5.481 | 351 | 328 | 679 | 351 | 343 | 694 | 366 | 347 | 713 | 356 | 349 | 705 | 360 | 365 | 725 | 357 | 378 | 735 |
| Massalfassar | 913 | 93 | 82 | 175 | 81 | 84 | 165 | 84 | 86 | 170 | 88 | 81 | 169 | 92 | 86 | 178 | 93 | 82 | 175 |
| Massamagrell | 6.491 | 689 | 870 | 1.559 | 713 | 932 | 1.645 | 672 | 903 | 1.575 | 675 | 883 | 1.558 | 643 | 909 | 1.552 | 622 | 920 | 1.542 |
| Meliana | 4.436 | 427 | 387 | 814 | 438 | 425 | 863 | 443 | 437 | 880 | 447 | 447 | 894 | 436 | 453 | 889 | 437 | 458 | 895 |
| Moncada | 9.507 | 789 | 1.001 | 1.790 | 826 | 1.055 | 1.881 | 824 | 1.068 | 1.892 | 848 | 1.058 | 1.906 | 863 | 1.070 | 1.933 | 854 | 1.150 | 2.004 |
| Museros | 2.268 | 259 | 248 | 507 | 276 | 266 | 542 | 264 | 281 | 545 | 254 | 270 | 524 | 252 | 287 | 539 | 256 | 304 | 560 |
| Paterna | 27.949 | 3.072 | 3.114 | 6.186 | 3.067 | 3.224 | 6.291 | 3.065 | 3.186 | 6.251 | 3.208 | 3.224 | 6.432 | 3.282 | 3.337 | 6.619 | 3.311 | 3.458 | 6.769 |
| Pobla de Farnals, La | 3.224 | 302 | 302 | 604 | 304 | 309 | 613 | 307 | 324 | 631 | 318 | 306 | 624 | 301 | 310 | 611 | 303 | 329 | 632 |
| Puig | 3.749 | 300 | 296 | 596 | 316 | 328 | 644 | 320 | 328 | 648 | 295 | 325 | 620 | 300 | 318 | 618 | 301 | 326 | 627 |
| Puçol | 8.148 | 638 | 704 | 1.342 | 652 | 751 | 1.403 | 646 | 793 | 1.439 | 659 | 751 | 1.410 | 659 | 732 | 1.391 | 649 | 755 | 1.404 |
| Rafelbunyol | 3.393 | 349 | 339 | 688 | 358 | 375 | 733 | 358 | 353 | 711 | 364 | 358 | 722 | 339 | 364 | 703 | 324 | 364 | 688 |
| Rocafort | 2.879 | 179 | 180 | 359 | 185 | 175 | 360 | 198 | 177 | 375 | 194 | 171 | 365 | 192 | 196 | 388 | 181 | 187 | 368 |
| Tavernes Blanques | 4.231 | 478 | 433 | 911 | 488 | 456 | 944 | 482 | 472 | 954 | 477 | 464 | 941 | 497 | 466 | 963 | 489 | 499 | 988 |
| Vinalesa | 1.280 | 114 | 87 | 201 | 113 | 101 | 214 | 109 | 101 | 210 | 109 | 90 | 199 | 123 | 99 | 222 | 124 | 106 | 230 |
| TOTAL: | 122.593 | 11.772 | 12.263 | 24.035 | 11.985 | 12.982 | 24.967 | 11.936 | 12.974 | 24.910 | 12.196 | 12.796 | 24.992 | 12.243 | 13.094 | 25.337 | 12.166 | 13.555 | 25.721 |

Fuente:
Servicio Público
de Empleo Estatal

| Meses | M | H | Total |
|------------|--------|--------|--------|
| Enero | 9.995 | 10.906 | 20.901 |
| Febrero | 10.636 | 11.649 | 22.285 |
| Marzo | 10.948 | 12.317 | 23.265 |
| Abril | 11.224 | 12.610 | 23.834 |
| Mayo | 11.467 | 12.603 | 24.070 |
| Junio | 11.675 | 12.414 | 24.089 |
| Julio | 11.772 | 12.263 | 24.035 |
| Agosto | 11.985 | 12.982 | 24.967 |
| Septiembre | 11.936 | 12.974 | 24.910 |
| Octubre | 12.196 | 12.796 | 24.992 |
| Noviembre | 12.243 | 13.094 | 25.337 |
| Diciembre | 12.166 | 13.555 | 25.721 |



Fuente: SERVEF